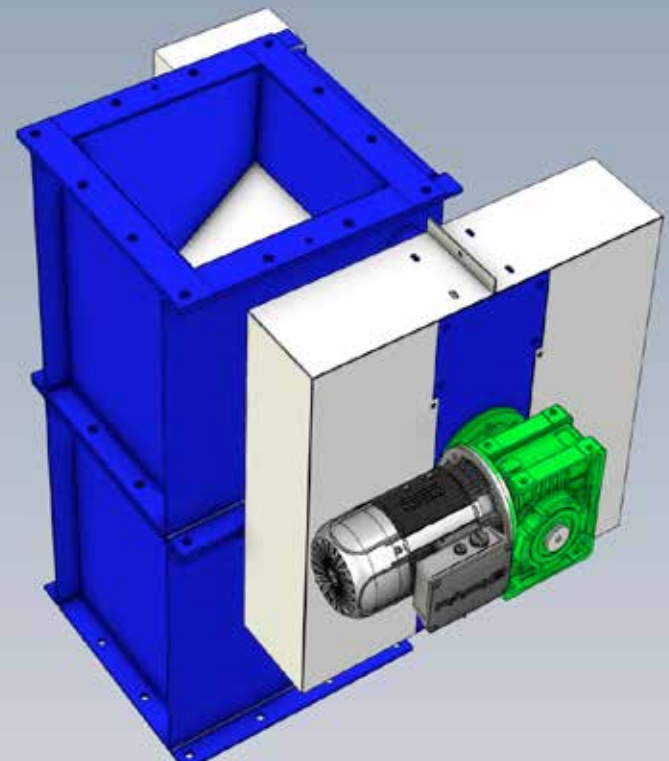
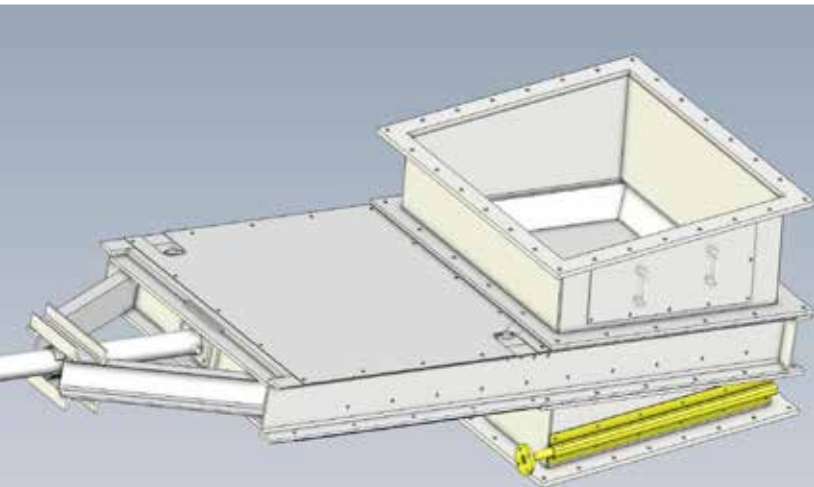
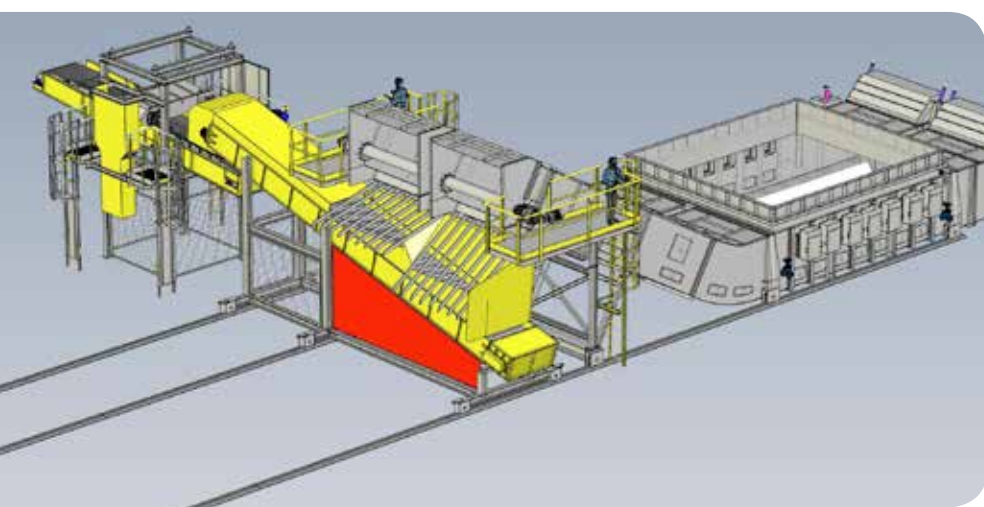
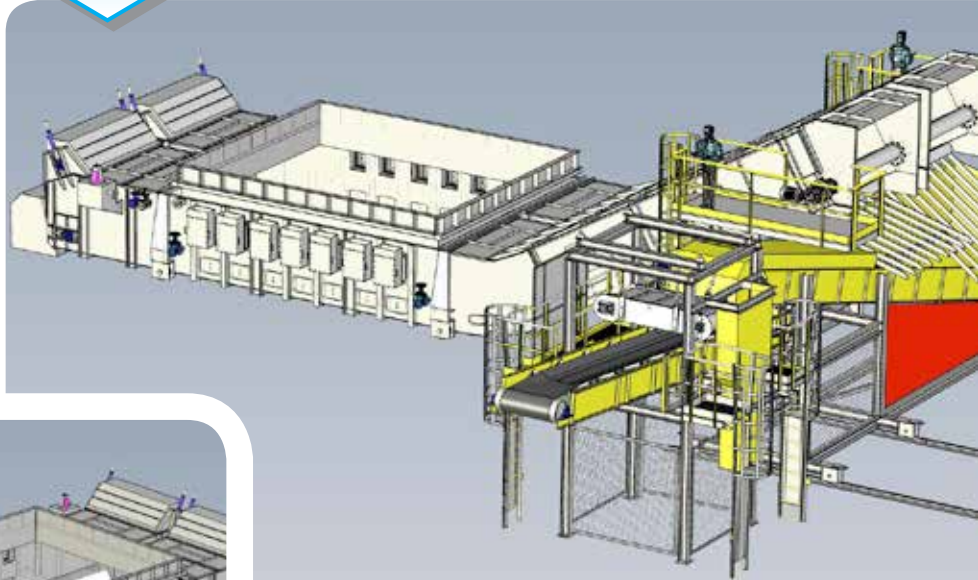
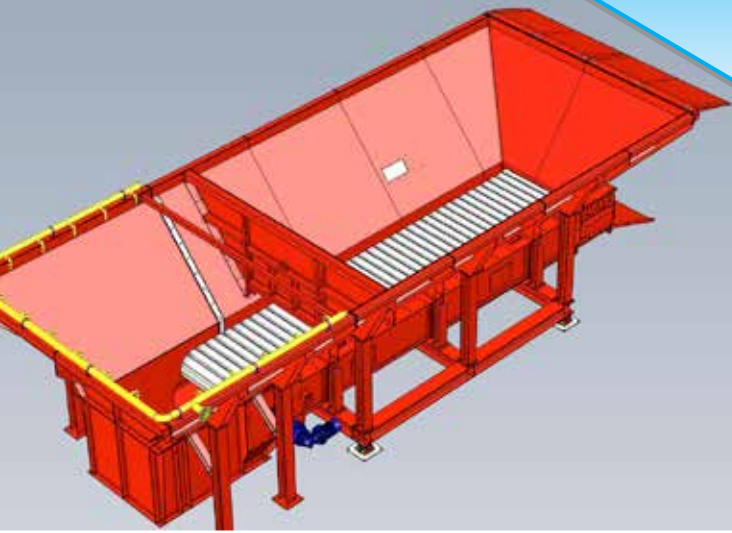
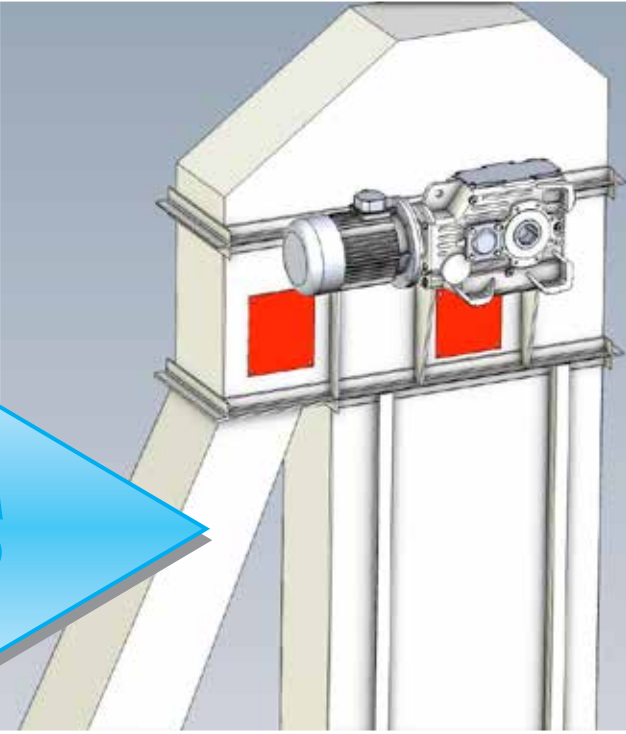
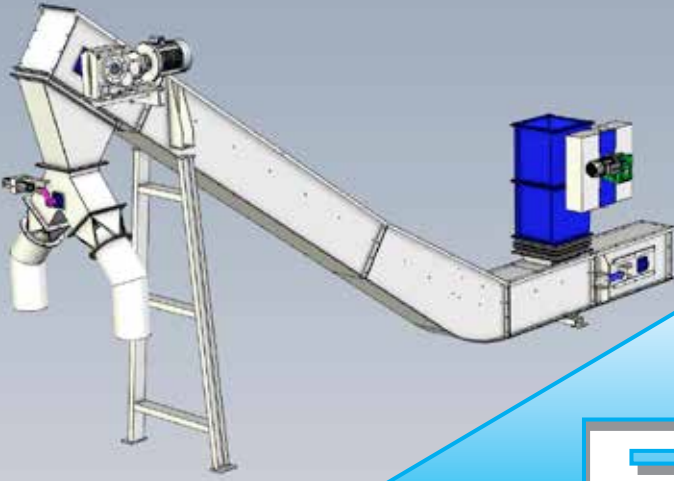


Dal 1891 impianti di trasporto
meccanico e pneumatico

Faes

dal 1891



FAES IMPIANTI NASCE NEL 1891 DALLA NARCISO FAES & FIGLI COSTRUZIONI MECCANICHE FAES.

Fin dagli inizi si è costantemente differenziata nella produzione di sistemi di movimentazione e trasporto, riuscendo così a soddisfare le esigenze più disparate comprese quelle provenienti dai settori meccanico, chimico, ecologico, zuccherifici, mangimifici...

FAES IMPIANTI fornisce, oltre al prodotto, la qualità, la sicurezza, la robustezza dei materiali, soluzioni per ridurre al minimo la manutenzione delle macchine, anche un servizio di assistenza adeguato in tutte le fasi di installazione ed avviamento degli impianti; assicura una produzione pienamente curata e uno staff tecnico di progettazione che opera avvalendosi delle tecnologie più avanzate in grado di soddisfare le esigenze dei clienti e rispondere alle richieste degli operatori; presta particolare attenzione al servizio post-vendita, fornendo una presenza costante che consente alla nostra clientela di avere sempre una Società partner capace di interpretare e risolvere le nuove esigenze. Ha raggiunto nel 2001 e successivamente mantenuto negli anni l'obiettivo prestigioso della certificazione del proprio sistema di qualità, conformemente allo standard internazionale ISO 9001 al fine di assicurare, con continuità, la soddisfazione dei propri clienti. Dal 2016 invece ha qualificato i propri procedimenti di saldatura secondo le norme EN15614-1 e i saldatori secondo le norme EN9606-1.

Da sempre la Società ha operato con successo nei settori di competenza per i clienti consolidati ottenendo apprezzamenti su vasta scala. La società è pertanto a disposizione col proprio organico amministrativo tecnico commerciale per ogni Vostra esigenza.

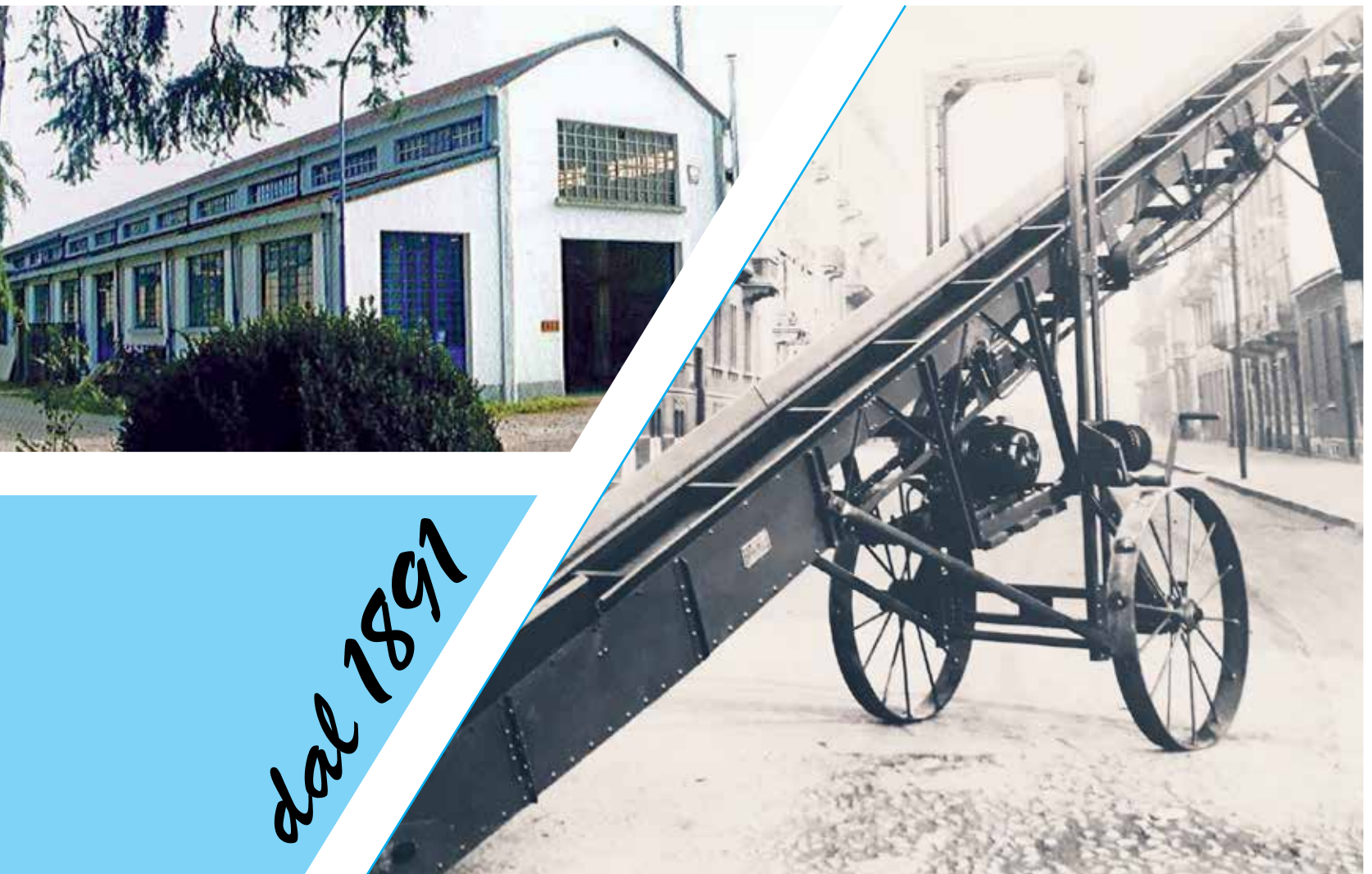
FAES IMPIANTI WAS ESTABLISHED IN 1891 BY NARCISO FAES MECHANICAL CONSTRUCTIONS.

From the very beginning, the company has made a constant point of differentiating its production of movement and transport systems, succeeding in catering for all sorts of varying requirements, including those of the mechanical, chemical and ecological sectors, sugar, animal feed industries..

FAES IMPIANTI supplies not only its products, but also the necessary quality, safety and robustness of materials, solutions for minimising machine maintenance and a suitable back-up service during every phase of plant installation and start-up; guarantees attention throughout the production process and a technical design staff that uses state-of-the-art technologies to cater for customer requirements and respond to market demands; Pays special attention to after-sales service, providing a constant presence, so that customers always have a partner company capable of interpreting and catering for their new needs;

It achieved in 2001 and subsequently maintained over the years the prestigious goal of certifying its quality system in accordance with the international standard ISO 9001 in order to ensure, with continuity, the satisfaction of its customers. Since 2016, on the other hand, it has qualified its welding procedures according to EN15614-1 standards and welders according to EN9606-1 standards.

The company has always operated successfully in the sectors of its consolidated customers' competence, winning appreciation from all sides. This puts the company in an excellent position to use its administrative, technical and commercial staff to cater for all your requirements.



PROGETTAZIONE, FABBRICAZIONE E ASSISTENZA IN CANTIERE

- Impianti di stoccaggio, estrazione, ripresa e trasporto detersivi
- Impianti di trasporto polveri con tamburo di miscelazione
- Impianto di trasporto, stoccaggio e movimentazione compost
- Impianto di trasporto, pesatura e carico automezzi urea
- Impianti di trasporto e razionalizzazione concimi complessi
- Impianti di riempimento, pesatura, confezionamento ed evacuazione sacconi
- Impianti di trasporto e recupero metalli non ferrosi
- Impianti di caricamento forni a tamburo rotante
- Impianti di trasporto ceneri e scorie provenienti da impianti di incenerimento
- Impianti di trasporto, insilaggio, estrazione e umidificazione ceneri da caldaie ed elettrofiltri
- Impianto di trasporto in genere per materiali sfusi e materie prime
- Impianti di trasporto pneumatico, stoccaggio, ripresa, pesatura e carico automezzi di polveri in genere
- Impianti di trasporto ed elevazione polpe pressate e codette di barbabietole da zucchero
- Impianti di stoccaggio estrazione sollevamento e trasporto zucchero bianco
- Impianti di inertizzazione fanghi e polveri industriali
- Impianti per lo svuotamento big bag e relativo convogliamento
- Impianti di accumulo sale
- Impianti di trasporto pneumatico
- Impianti di estrazione pesatura trasporto e vagliatura terre
- Impianti di trasporto barbabietole da zucchero
- Impianti per aree atex



DESIGN, MANUFACTURING AND ON SITE ASSISTANCE

- Plant systems for storing, extracting, lifting and conveying detergents
- Plant systems for conveying powders, with mixture drum
- Plant systems for conveying, storing and moving compost
- Plant systems for conveying, weighing and loading urea trucks
- Plant systems for conveying and grading complex fertilisers
- Plant systems for filling, weighing, packaging and extracting big-bags
- Plant systems for conveying and recuperating non-ferrous metals
- Plant systems for loading rotary kilns
- Plant systems for conveying incinerator ashes and sludge
- Plant systems for conveying boiler and electro-filter ash, storing it in silos, extracting and damping it
- Plant systems for general conveying of loose and raw materials
- Plant systems for pneumatically conveying, storing, lifting, weighing and loading vehicles with powders in general
- Plant systems for conveying and lifting pressed pulp
- Plant systems for storing, extracting, lifting and conveying white sugar
- Plant systems for rendering industrial sludge and powders inert
- Plant systems for emptying and conveying big bags
- Plant systems for accumulating salt
- Plant systems for pneumatic conveying
- Plant systems for extracting, weighing, conveying and sifting soil
- Plant systems for conveying sugar beet
- Plant systems for atex areas





**Impianto di
inertizzazione polveri**

Predosa (AL)
2016

**Powder
inerting plant**

Predosa (AL)
2016



**Evacuatore scorie a
doppio canale**

Arkansas - 2022

**Dual channel slag
evacuator**

Arkansas - 2022

Capacità di stoccaggio e portate in base alle specifiche richieste dal cliente.

Macchina ideale per automatizzare gli stoccaggi di materiali in piccole e medie pezzature, la tecnologia FAES IMPIANTI SRL, inoltre, permette di soddisfare le richieste più esigenti utilizzando potenze molto basse. Possibilità di carico del sistema direttamente sulla macchina con mezzi gommati durante il normale funzionamento.

A richiesta il sistema può essere fornito con quadro di comando e software integrato FAES IMPIANTI SRL.

Storage capacities and capacities based on the specific customer requirements.

Is the ideal machine to automate the storage of small materials and medium sizes, Technology FAES IMPIANTI SRL, in addition, allows to satisfy the most demanding requirements using very low power. Possibility of loading of the system directly on the machine with wheeled means during normal operation.

On request, the system can be supplied with control panel and software Integrated FAES IMPIANTI SRL.



FONDO MOBILE

Estrattore a fondo mobile idraulico carrabile.

WALKING FLOOR

Walking floor carriageable.



FAES IMPIANTI progetta e costruisce evacuatori scorie per forni d'incenerimento, ovvero quei sistemi di trasporto che si trovano a valle delle caldaie e che permettono oltre che di trasportare scorie e ceneri anche di "spegnerle" con un sistema di bagno d'acqua che assicura anche la tenuta idraulica. Gli evacuatori da noi prodotti sono molto robusti e hanno una larga durata nel tempo perchè vengono costruiti con materiali scelti in base al tipo di servizio a cui dovranno essere adibiti. FAES IMPIANTI fornisce oltre alla strumentazione necessaria al controllo di questi macchinari (controlla giri, sensori di pH, livelli max/min, etc.), anche i sistemi di comando come quadri elettrici e centraline per la gestione dell'impianto.

Questa tipologia di prodotti può essere realizzata sia con la soluzione a raschietti sia con la soluzione a tappeto metallico, questo dipende dalla tipologia di scoria prevista e all'eventuale presenza di parti ferrose.

FAES IMPIANTI designs and constructs incenerator slag extractors, the transport systems that are installed downstream of boilers and enable the slag and ash both to be extracted and to be extinguished, using a water bath system that also guarantees a hydraulic seal.

Our extractors are very robust and have a long working life, because they are constructed of materials selected as a function of the type of service they will have to provide.

FAES IMPIANTI supplies both the instruments necessary for controlling this machinery (rpm control, pH sensors, max/min levels etc. ...) and the operating systems, such as the power and control boards for managing the plant.

This type of products can be made with either the scraper solution or the apron solution, this depends on the type of slag expected and the possible presence of ferrous parts.

EVACUATORI

Gli evacuatori da noi prodotti sono molto robusti e hanno una lunga durata nel tempo perchè vengono costruiti con materiali scelti in base al tipo di servizio a cui dovranno essere adibiti.

SLAG EXTRACTORS

Our extractors are very robust and have a long working life, because they are constructed of materials selected as a function of the type of service they will have to provide.



**TRASPORTI A CATENA
TIPO REDLER**

I redler, ovvero trasportatori a catena, sono macchine che sfruttano, per il trasporto dei materiali in polvere, il movimento di una catena centrale sulla quale sono applicate delle palette o "raschietti".

**CHAIN CONVEYORS
REDLER**

Chain conveyors are machines that transport materials in powder form, exploiting the drive power of a central chain to which a series of blades or scrapers is attached.

Questo sistema permette il movimento di grandi quantità di prodotto anche con delle inclinazioni superiori a 45° e con delle velocità abbastanza basse.

Le nostre macchine derivano da una fortissima esperienza nel settore maturata nel corso degli anni, questo è un requisito indispensabile di garanzia, affidabilità e sicurezza. Le dimensioni di questi macchinari variano in funzione dell'utilizzo dei materiali trasportati (pezzatura, granulometria, inclinazioni, portate, condizioni di funzionamento, ecc).

This system enables large quantities of product to be moved also tackling slopes steeper than 45° and at relatively low speeds.

Our machines can draw on extensive experience in the sector built up over the years: this is an indispensable condition of guarantee, reliability and safety. these machines dimensions vary to suit the nature of the materials being transported (pieces, grain size, slopes, loads, functioning conditions etc).



**TRASPORTATORI A
RASCHIETTI**

I trasportatori a raschietti sono costituiti da 2 catene laterali collegate tramite bullonatura con dei "raschiatori" i quali muovendosi effettuano il trasporto dei materiali.

I trasportatori a raschietti sono usati in svariate applicazioni prestandosi molto bene ad operare in condizioni di scarsa lubrificazione (ad es. per trasporto di polveri da caldaia). L'esperienza della FAES abbinata ad un adeguato programma di manutenzione garantisce una lunga vita lavorativa senza timori di rotture improvvise. I nostri trasportatori hanno avuto successo per il trasporto di polveri da caldaia, ceneri da elettrofiltro, carbone da reattore, calce, cemento, detersivi, fanghi, compost, farine, ecc.

The scraper conveyors can also be used in all sorts of other applications, lending themselves very well to use in conditions with poor lubrication (such as transporting boiler powders). The experience of FAES, combined with a suitable maintenance plan, can guarantee that these machines will enjoy a long working life without running the risk of sudden breakages. Our scraper have been to transport boiler powders, electro-litter ash, reactor coal, lime, cement, detergents, sludge, compost, flour, etc.

**SCRAPER
CONVEYORS**

Scraper conveyors are comprise a pair of lateral chains connected by bolts to a series of scrapers, which transport the material as they move.





**Coclee per trasporto
zucchero umido
diam. 1000 LC= 18 mt
con doppia
motorizzazione
37+45 Kw**

Pontelongo (PD)
2009

**Screw conveyor for
wet sugar
diam. 1000 LC= 18 mt
with double
motorization
37+45 Kw**

Pontelongo (PD)
2009



**Impianto movimentazione
e stoccaggio zucchero
in area atex**

Minerbio (BO)
2011

**Sugar handling and
storage plant in atex area**

Minerbio (BO)
2011

ELEVATORI

Un elevatore è una macchina che viene usata per eseguire il trasporto di materiali in polvere o comunque di piccola pezzatura, "in elevazione".

BUCKET ELEVATOR

An elevator is a machine that is normally used to convey materials in powder form or in small pieces "in elevation".

Il suo funzionamento è semplicissimo: il prodotto da trasportare viene, tramite un sistema a monte, inserito all'interno di queste macchine, una serie di tazze montate su un nastro, o su delle catene, viene intercettato il flusso del materiale che passando in modo continuo, effettua il trasporto.

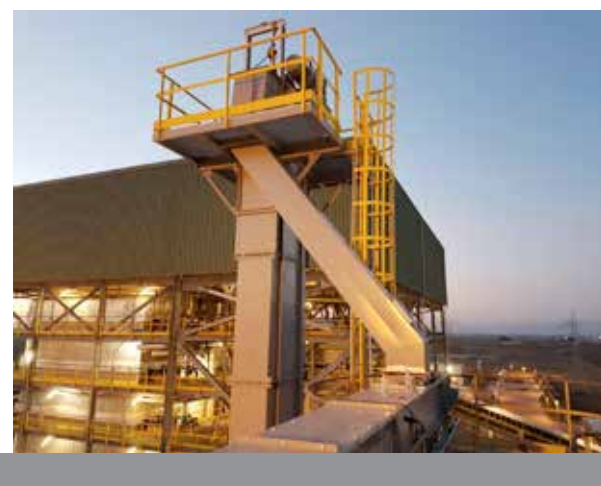
Sulla parte posteriore della macchina i sistemi di scarico del materiale garantiscono una completa espulsione.

Il trasporto eseguito con i nostri elevatori è sicuro e affidabile anche in zone dove si ritengono necessarie condizioni di sicurezza maggiore (atex).

Its functions on the basis of a very simple principle: the product to be transported is first inserted into the machine, using a series of buckets fitted to a belt, or to chains; the flow of the material is thus intercepted, so that it passes continuously in the conveyor.

The upper part of the machine features the systems whose function is to unload the material, guaranteeing its complete expulsion.

Material conveyed with our elevators is transported safely and reliably, also in areas where greater security conditions are considered necessary (atex).



APRON

Altro perno di FAES è rappresentato dai trasportatori a tappeto metallico. Realizzati sempre tenendo conto delle aspettative del cliente.

APRON

Another key feature in FAES production range is apron conveyors. Always bearing the customer's real requirements in mind.

Queste macchine vengono ridisegnate, per adattarsi alle caratteristiche dell'impianto nel quale devono essere inserite. I trasportatori a tappeto metallico vengono impiegati per trasportare diverse tipologie di materiali: cippato di legno, rifiuti tal quali, ceneri, scorie, etc, coprendo una vasta gamma di tipologie di trasporto.

Con i nostri alimentatori vengono fornite anche tramogge di caricamento di svariate forme e dimensioni, sempre adattate alle specifiche dell'acquirente.

These machines are actually redesigned to adapt it to the properties of the plant system in which its designed to be installed.

Our apron feeders are used to transport various different types of material: wood chips, generic waste, ashes, sludge etc., thus managing to cover an extensive range of types of transport. Together with our conveyors, we also supply load hoppers in various shapes and sizes, so that they will always be suitable to the buyer's specifications.



Nella nostra azienda, inoltre vengono prodotti non solo i classici nastri trasportatori in gomma ma anche quelle macchine che, sulla base delle esigenze del cliente, devono essere studiate e strutturate in modo particolare per poter assolvere a quei compiti di trasporto in maniera semplice, precisa e affidabile. Fra le tante soluzioni realizzate citiamo i nastri brandeggiabili, nastri in cassa chiusa con scraper di pulizia, a lisca di pesce, nastri con variazioni di pendenza, nastri con bordi laterali, ecc.

Our company produces not only classical rubber conveyor belts, but also machines that have to be studied and structured especially, on the basis of the customer's real requirements, to cater for their conveying needs simply, precisely and reliably.

The many products we have made include ranging conveyors, closed container conveyors with cleaning scrapers, herringbone conveyors, conveyors with slope variations, conveyors with corrugated side walls, etc.

NASTRI

I nastri trasportatori della FAES IMPIANTI sono costituiti di norma con una struttura in lamiera piegata molto robusta, la quale segue un disegno che rende il nastro molto compatto resistente e funzionale.



BELT CONVEYOR

FAES IMPIANTI conveyor belts usually comprise a very robust structure made of folded metal sheeting, following a design that makes the conveyor very compact, resistant and functional.

Le coclee, ovvero trasportatori a vite sono macchine che sfruttano, per il trasporto di materiali in polvere o di piccola pezzatura, il movimento di una vite con diverse forme geometriche a seconda delle esigenze del cliente (eliche continue, a nastro, a palette dentellate, ecc.).

The screw conveyors are machines that exploit, for the transport of materials in powder or small-sized, the movement of a screw with different geometric shapes depending on the needs of the customer (helical propeller at different steps, wear resistant steel blades, special screw flights, etc.)

Also we can supply Coclee for the carriage of liquids, designing machines with several principles in order to meet the various needs of the market.

Inoltre possiamo fornire coclee per il trasporto di liquidi, progettando macchine a più principi per riuscire a soddisfare le varie esigenze richieste del mercato.

COCLEE

Trasportatori a vite progettati ad hoc per ogni esigenza.

SCREW CONVEYORS

Screw conveyors Designed ad hoc for every need.



ACCESSORI

ATTACHMENTS

La nostra produzione comprende anche la possibilità di equipaggiare gli impianti con altri tipi di macchine quali coclee, ossia quelle macchine che tramite una "vite" trasportano il materiale; scaricatori a doppio clapet impiegati principalmente per poter usufruire di punti di scarico ove è richiesta una tenuta pneumatica; serrande di tipo manuale, elettromeccaniche, pneumatiche; valvole stellari, vagli a fili paralleli; sistemi a rulliera e tutta una serie di componenti di impiantistica industriale che vengono opportunamente dimensionati caso per caso dal nostro ufficio tecnico. In aggiunta al FAES IMPIANTI studia, progetta e dimensiona qualsiasi tipo di carpenteria o struttura per i più svariati utilizzi.

Our production also includes the possibility of equipping the plants with other types of machines, such as Screw conveyors, machines that function on the principle of the Archimedes screw to transport material; double chamber valves, which are used primarily with unload points that call for a pneumatic seal; manual, electromechanical and pneumatic slide valves; rotary valves, parallel wire screens; roller systems and a whole series of components for industrial plant systems whose sizes are determined suitably by our design office, case by case. In addition, FAES IMPIANTI studies, designs and determines the dimensions of any type of metalwork or structure for all sorts of applications.



SERVIZI

Faes Impianti da sempre offre ai propri clienti oltre ai prodotti/impianti già descritti nelle altre pagine del catalogo, i servizi di montaggio in opera realizzati da nostro personale specializzato, la supervisione al montaggio realizzata da personale della Committente e assistenza all'avviamento. Inoltre sempre con personale esperto e specializzato realizziamo servizi di manutenzione programmata e straordinaria per garantire la miglior durata ed efficienza delle nostre apparecchiature.

SERVICES

Faes Impianti has always offered its customers, in addition to the products / systems already described in the other pages of the site, the on-site assembly services carried out by our specialized staff, the supervision of the assembly carried out by the Client's staff and start-up assistance. Furthermore, always with expert and specialized personnel, we carry out scheduled and extraordinary maintenance services to ensure the best duration and efficiency of our equipment.





**Impianto svuotamento
big-bag, movimentazione
e stoccaggio zucchero**

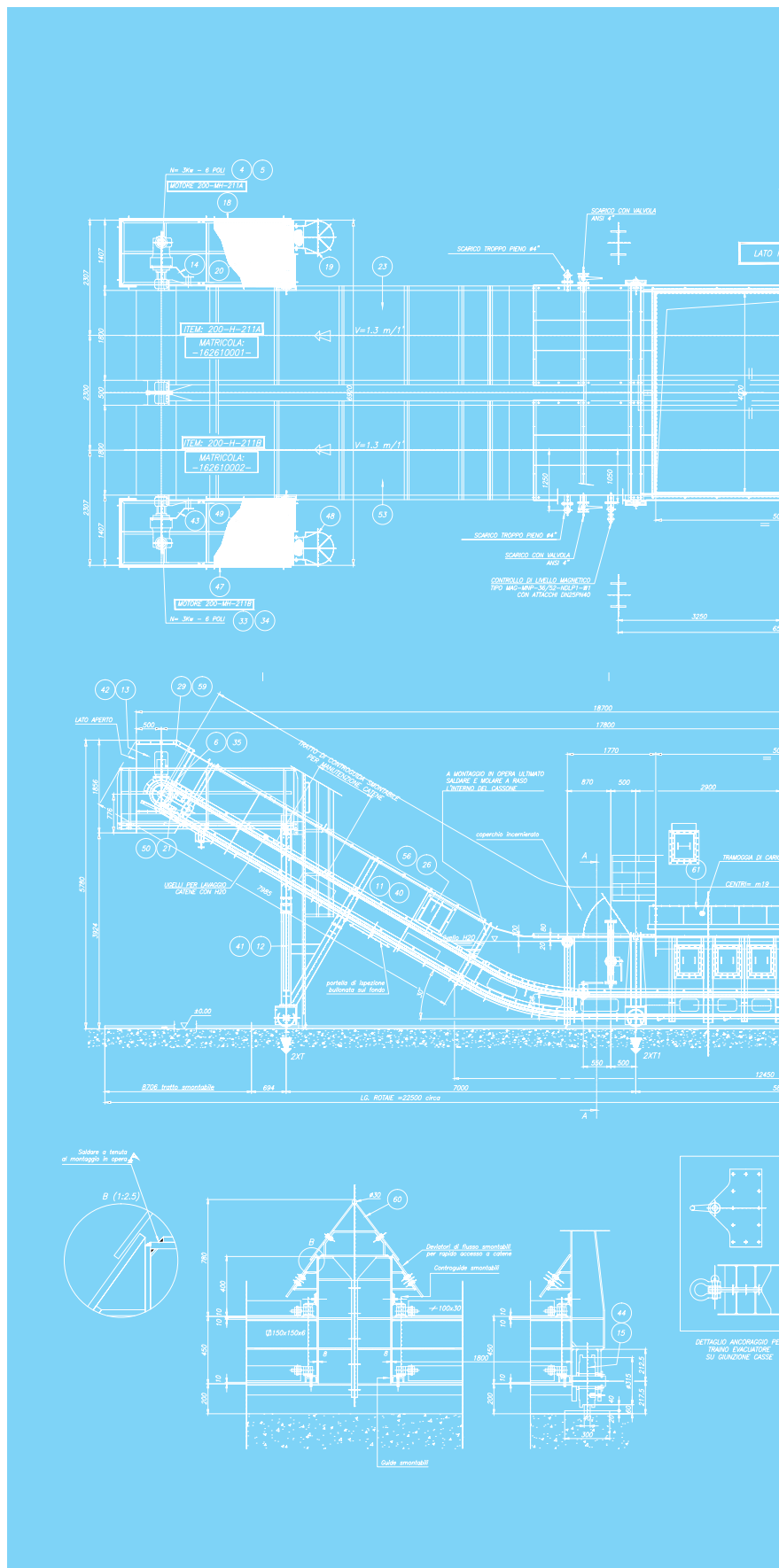
in area atex - Nogarole
Rocca (VR) -2023

***Big-bag emptying, han-
dling and sugar storage
plant in***

*atex area - Nogarole Rocca
(VR) -2023*



www.faes.it



Faes Impianti S.r.l.

Via Alessandro Volta, 18 - 22070 Locate varesino (Co) - Italia
Tel. +39 0331 830145 - Fax: +39 0331 833910 - info@faes.it